



中药研究 整体解决方案



杭州百替生物技术有限公司



扫一扫 加入公众号

官方电话: 400-611-2850 邮箱: service@100biotech.com

总部地址: 浙江省杭州市庆春东路西子国际中心C座30层

分部地址: 北京市东城区东四南街157号7层

官方网址: www.100biotech.com

让医学科研更轻松

中药研究整体思路

动物模型
疗效研究

调节方向/
机制预测

靶点检测
和验证

单体筛选

01 动物模型疗效研究

建立动物模型

百替生物拥有疾病动物模型服务平台，可提供15大类型近200种不同的疾病动物建模服务。

肿瘤

心血管
疾病

骨科疾病

眼耳鼻喉
疾病

呼吸系统
疾病

泌尿系统
疾病

神经系统
疾病

血液系统
疾病

感染性
疾病

口腔疾病

消化系统
疾病

生殖系统
疾病

皮肤疾病

转基因

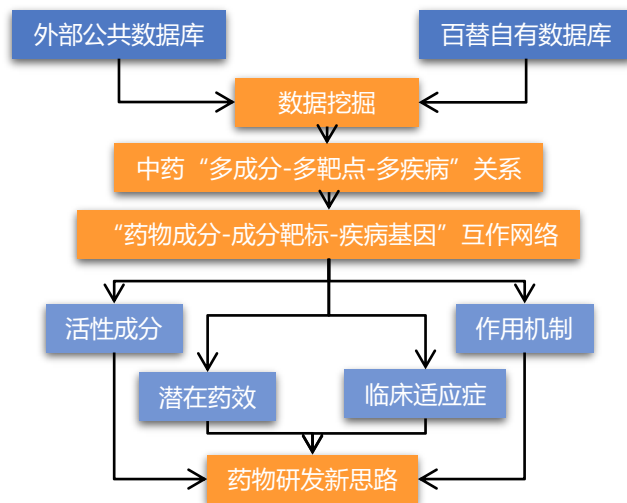
内分泌
疾病

相关指标检测并确定疗效

指标检测方法包含HE、IHC、ELISA、行为学等，具体根据病种而定。例如糖尿病肾病需进行：肾脏HE、PAS法、血清和尿液肌酐、尿素氮含量和24h尿白蛋白含量等检测。

02 调节方向/机制预测

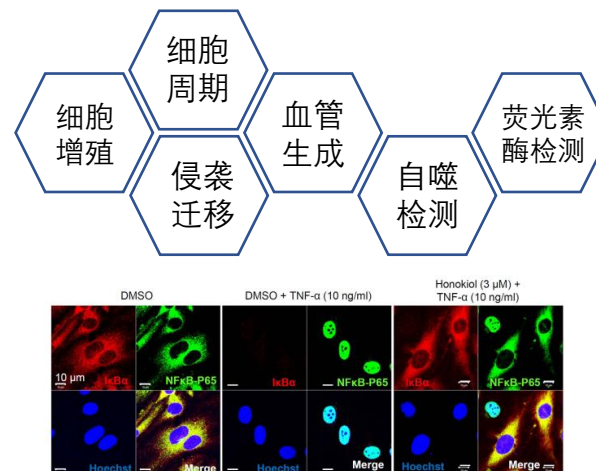
结合基于网络药理学的Compound-Target-Pathway预测，利用代谢组学、蛋白组学、转录组学及三组学联合分析进行复方药物干预机制研究。



03 通路/靶基因功能验证

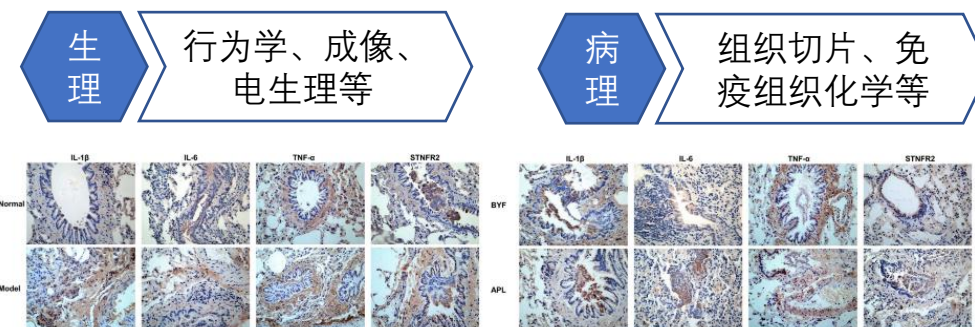
体外实验

通过稳定细胞株的构建，进行通路/靶基因的细胞功能验证。



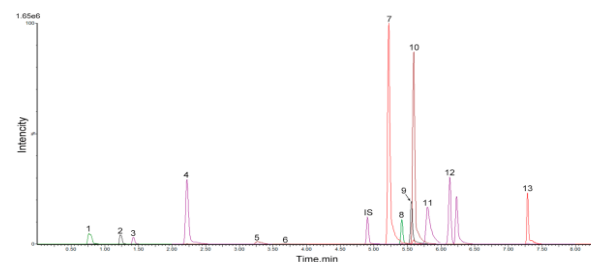
体内实验

通过动物疾病模型的构建，进行通路/靶基因的体内功能验证。



04 单体鉴定

利用高效液相色谱技术进行复方组分分离，利用质谱技术结合疾病模型验证进行有效组分分析和单体鉴定。



- HPLC将提取物分成多个组分；
- 每个组分进行疾病模型效应鉴定；
- 选取有效应的组分，进一步鉴定。